

# MTB<sup>®</sup>

THE CRUSHING EVOLUTION



节约 > 再利用 > 回收

# MB: 革新、多功能、坚固耐用

**MB CRUSHER (磨宝) 专为破碎、拆除以及回收等领域，研发和制造机械设备。**

至今，已专注了18多年。 凭借一贯以来的坚韧性和多样性，公司发明了第一台适配挖机的颚式破碎机。

对技术研发的大量投入，最终开发出适用于任何操作主机的产品。 将主机变成了真正的移动破碎机，大大改善了操作主机的性能，并能充分利用工地现场资源。就此，随着时间推移，MB Crusher (磨宝) 已经发展成今日全球市场的标杆。以全套系列产品，为企业提供所需的技术解决方案。



## 100%意大利制造

MB CRUSHER 是一家全意大利公司，业务遍及全球。设备的所有生产阶段均在总部维琴察省法拉维琴蒂诺完成。

超过17000平方米的总部内，有研发设计部门、生产部门、销售部门以及行政部门。而每一台设备从设计、组装以及在国际市场上的推出都与130多名员工的努力分不开。

巴西、中国、法国、德国、日本、印度以及美国。

7个境外子公司共同协助总部在各大洲进行产品的推广及客户服务。由230多个经销商组成的销售网，更是在全球150多个国家全面深入地推广MB CRUSHER产品。



# 获保证的产品，得认证的质量

保证产品安全和尊重国际规则是一项基本要求。

即是为了我们的客户，也是为了我们MB磨宝。

为此，各个方面（从生产流程到成品）都反复地经过了认证，且并不仅限于法律法规体系所要求的认证项，以确保提供给市场和用户得到保证且经认证的优质产品，而满足他们的需求。

## 产品认证

**UNI EN ISO 9001**

质量管理体系

**CE**

符合性声明

**TUV**

安全认证

**PCT**

国际专利保护

## 流程认证

**UNI EN ISO 14001:2004 (审核中)**

环境管理体系认证

**RINA 认证**

合格焊接人员和工艺流程管理认证

## MB CRUSHER (磨宝) 的解决方案适用于任何操作主机

破碎机、筛分机、筛分破碎机、液压铣挖机、分拣抓钳器

MB CRUSHER为专业人士提供最广最全的系列设备，使任何规模的建筑工地，无论从施工地大小还是从工程量上来看，都能够自主作业，且更具有竞争力。

所有MB设备的设计都旨在解决各种工况问题，甚至能解决在最为极端的作业条件带来的问题：不管任何工程类型、施工地点、操作主机等。从自重为3.5吨到70吨以上的挖机到装载机、挖掘装载机、滑移装载机，再到伸缩臂叉车，MB总有一款适合它们的设备。无论是最小的还是最大型的MB系列设备，都可直接快速地安装使用。



# 处理前与处理后： MB对惰性材料的作用

通过MB CRUSHER的设备可直接在施工现场转化惰性材料，可完全自主地回收且再利用材料。

## 建筑材料

沥青 - 混凝土 - 砖块  
钢筋混凝土 - 轨枕



## 石块

河石 - 石膏 - 花岗岩  
大理石 - 熔岩石 - 斑岩 - 石块  
岩石 - 硅 - 钙华 - 玄武岩



## 有机材料

有机垃圾 - 粘土 - 土壤 - 盐  
炭 - 木材 - 陶瓷 - 填埋场垃圾 - 沙子



## 金属

铝 - 铁 - 铜 - 铸造材料



## 其他

石灰石 - 塑料 - 玻璃 - 拆迁材料 - 葡萄园  
柱子 - 灯柱



# 一解决方案多应用领域



拆迁



道路工程



城市建设区域



回收  
和堆肥



挖掘  
和土石方



绿色农林区维护



实用工程



采石场



煤矿



隧道



户内作业



工业园区



铸造厂



精细筛分



材料挪移和分拣





道路工程



拆迁



城市建设区域



# 适配于挖机的 MB 破碎机

在破碎领域有着全球最广的系列产品，且占全球市场份额的90%以上。

- + 高效液压
- + 生产力
- + 稳定性
- + 装备性
- + HARDOX®



## 不同型号

\* 背面



型号	MB-C50 S2	BF60.1 S4	BF70.2 S4	BF80.3 S4	BF90.3 S4	BF120.4 S4	BF 135.8	BF 150.10
适用的挖掘机	≥ 5 Ton	≥ 8 Ton	≥ 14 Ton	≥ 18,5 Ton	≥ 21 Ton	≥ 30 Ton	≥ 43 Ton	≥ 70 Ton
推荐反铲装载机	* ≥ 5 Ton	-	-	-	-	-	-	-
重量	0,75 Ton	1,60 Ton	2,30 Ton	3 Ton	3,50 Ton	4,80 Ton	7,50 Ton	10,50 Ton
负载能力	0,15 m³	0,55 m³	0,66 m³	0,70 m³	0,90 m³	1,30 m³	1,60 m³	2,30 m³
油压	> 200 bar	> 220 bar	> 220 bar	> 220 bar	> 220 bar	> 220 bar	> 230 bar	> 230 bar
流量	90 l/min.	98 l/min.	140 l/min.	160 l/min.	180 l/min.	210 l/min.	320 l/min.	380 l/min.
开口宽度	540 mm	610 mm	740 mm	850 mm	910 mm	1205 mm	1300 mm	1450 mm
开口高度	250 mm	500 mm	510 mm	510 mm	540 mm	540 mm	600 mm	700 mm
生产率	m³/h	m³/h	m³/h	m³/h	m³/h	m³/h	m³/h	m³/h
15 mm	4	7	9	10	12	15	-	-
20 mm	4,8	7,7	10	11	13,2	16,4	-	-
30 mm	6,3	9	12	13	15,5	19,2	-	-
40 mm	7,8	10,4	14	15	17,8	22	38,7	-
50 mm	9,3	11,7	16	17	20	24,8	43,2	-
60 mm	10	13	18	19	22,5	27,6	47,6	-
70 mm	-	14,4	20	21	24,8	30,4	52,2	-
80 mm	-	15,8	22	23	27,2	33	56,6	-
90 mm	-	17,1	24	25	29,5	36	61,1	-
100 mm	-	18,5	26	27	31,8	38,8	65,6	-
110 mm	-	19,8	28	29	34,2	41,6	70,1	73,1
120 mm	-	21	30	31	36,5	44,4	74,5	76,6
130 mm	-	23	31	33	38,8	47,2	79,1	82,5
135 mm	-	-	-	34	41	48,6	81,3	84,1
140 mm	-	-	-	-	42	50	83,5	87,6
145 mm	-	-	-	-	-	53	85,7	91,1
150 mm	-	-	-	-	-	-	88	95
200 mm	-	-	-	-	-	-	-	120

破碎出料口调节

为单位的数值,根据中等韧性材料估算而得。  
将表格中数据乘以所需处理材料的比重可获得以吨/小时





请看视频

MB独具优势



认证和保证材料的输出尺寸



设计用于在保证质量和提高生产率的同时，轻松的获取和处理材料



3A液压冷却系统的设计，可以延长挖掘机的使用寿命



市场上最宽的破碎机口，根据设备重量选择



不需要更换液压油的简单迅速的养护工作



控制装置可降低机臂上的振动工作

## 应用领域



拆迁



道路工程



实用工程



城市建设区域



采石场



煤矿



户内作业



工业园区



环境修复

## 配件

金牌保质24个月



建议备件套



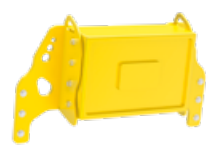
连接头



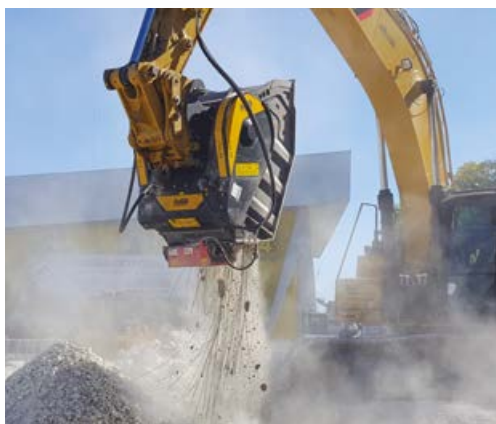
计时器



除铁器



除尘器




# 适配于装载机、滑移装载机、挖掘装载机的 MB 破碎机

- +** 高效液压
- +** 生产力
- +** 稳定性
- +** 装备性
- +** HARDOX®



## 不同型号



型号	MB-L120 S2	MB-L140 S2	MB-L160 S2	MB-L200 S2
 推荐反铲/装载机/伸缩臂叉车	≥ 2,8 ≤ 7 Ton	≥ 3 ≤ 8 Ton	≥ 4,5 ≤ 10 Ton	≥ 6 ≤ 10 Ton
重量	0,95 Ton	0,98 Ton	1,45 Ton	1,50 Ton
负载能力	0,20 m <sup>3</sup>	0,25 m <sup>3</sup>	0,35 m <sup>3</sup>	0,45 m <sup>3</sup>
油压	> 200 bar	> 200 bar	> 200 bar	> 200 bar
回油压	< 5 bar	< 5 bar	< 5 bar	< 5 bar
流量	95 l/min.	98 l/min.	110 l/min.	120 l/min.
开口宽度	730 mm	740 mm	1100 mm	1150 mm
开口高度	250 mm	250 mm	250 mm	260 mm
生产率	<b>m<sup>3</sup>/h</b>	<b>m<sup>3</sup>/h</b>	<b>m<sup>3</sup>/h</b>	<b>m<sup>3</sup>/h</b>
破碎 出料 口调 节	15 mm	6	8	10
	20 mm	7	9	11,3
	30 mm	9	11	12,7
	40 mm	11	13	15,1
	50 mm	13	15	17,6
	60 mm	14	16	20

为单位的数值。理论指示值,根据中等韧性材料估算而得。  
将表格中数据,乘以所需处理材料的比重,可获得以吨/小时



请看视频

MB独具优势



认证和保证材料的输出尺寸



设计用于在保证质量和提高生产率的同时，轻松的获取和处理材料



3A液压冷却系统的设计，可以延长挖掘机的使用寿命



市场上最宽的破碎机口，根据设备重量选择



不需要更换液压油的简单迅速的养护工作



控制装置可降低机臂上的振动工作

## 应用领域



拆迁



道路工程



回收中心



城市建设区域



户内作业



工业园区



环境修复

## 配件

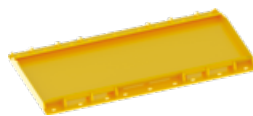
金牌保质24个月



建议备件套



连接头



计时器



除尘器



# 筛分铲斗

- + 便于操作安装
- + 可靠及高效
- + 便于运输
- + 高生产力
- + 最大的多功能性
- + 装备
- + HARDOX®



## 不同型号

\* 背面



型号	MB-LS170	MB-LS220 S2	MB-S10 S4	MB-S14 S4	MB-S18 S4	MB-S23
适用的挖掘机	-	-	≥ 3,5 Ton	≥ 9 < 20 Ton	≥ 20 < 35 Ton	≥ 35 Ton
装载机	≥ 6,5 < 11 Ton	≥ 12 < 25 Ton	-	-	-	-
推荐反铲装载机	≥ 6,5 < 11 Ton	≥ 12 < 25 Ton	* ≥ 4 < 9 Ton	-	-	-
重量	1,35 Ton	2,80 Ton	0,39 Ton	1,10 Ton	2 Ton	3,75 Ton
负载能力	1,10 m <sup>3</sup>	2,40 m <sup>3</sup>	0,32 m <sup>3</sup>	1,10 m <sup>3</sup>	2,40 m <sup>3</sup>	4,30 m <sup>3</sup>
油压/ 回油压	> 150 bar	> 200 bar	> 130 bar	> 150 bar	> 200 bar	> 320 / < 5 bar
流量	60 l/min.	120 l/min.	40 l/min.	60 l/min.	120 l/min.	160 l/min.



请看视频

MB独具优势



设计为锥形篮，大小和深度以优化生产速度



以适配主机自重为参数，在市场上，我们的筛分面最宽



最佳几何设计  
优化装载处理材料



配备了负载压力控制系统的工具包



配备有支架装置



快速简单互换不同尺寸的模块化面板

## 应用领域



回收中心



实用工程



城市建设区域



采石场



煤矿



环境修复



工业园区



精细筛分

## 配件

金牌质保24个月



除铁器



建议备件套



筛筐保护装置套件



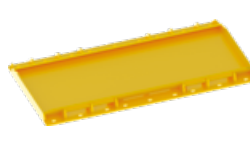
连接头



除尘器



连接头



计时器



# MB筛分破碎铲斗

- + 高效的液压系统
- + 装备齐全
- + 紧凑和稳定
- + 创新性
- + 无噪音
- + HARDOX®

- + 滚轴可换  
可在现场快速简单更换



## 滚轴套件

\* 滚轴闭合状态

套件	设置	应用
 RC堆肥套件	36,5* mm	破碎石膏板、树枝和木桁架   细碎由树叶和植物形成的木料   堆肥
 RM混合器套件	-	破碎石膏板和沥青   普通的湿废料   堆肥   细碎木炭   土壤曝气
 RE8/RE16 细度筛分套件	8,5/16 mm	筛分湿土壤、干土壤以及普通的湿废料   细碎由树叶和植物形成的木料和木炭   破碎树枝和石膏板   堆肥   土壤曝气
 RQ20/RQ50 中度筛分套件	20/50 mm	筛分湿土壤、干土壤以及普通的湿废料   堆肥   土壤曝气

## 不同型号



型号	MB-HDS214	MB-HDS314	MB-HDS320	MB-HDS323
 适用的挖掘机	≥ 6 ≤ 12 Ton	≥ 10 ≤ 20 Ton	≥ 16 ≤ 24 Ton	≥ 18 ≤ 35 Ton
 推荐反铲/装载机/伸缩臂叉车	≥ 5 ≤ 8 Ton	≥ 6 ≤ 10 Ton	≥ 9 ≤ 12 Ton	≥ 10 ≤ 15 Ton
 适用的滑移装载机	≥ 3,5 Ton	-	-	-
重量	0,82 Ton	1,4 Ton	2,1 Ton	2,4 Ton
负载能力	0,5 m <sup>3</sup>	0,9 m <sup>3</sup>	1,35 m <sup>3</sup>	1,65 m <sup>3</sup>
油压	> 200 bar	> 225 bar	> 250 bar	> 250 bar
回油压	-	< 5 bar	< 5 bar	< 5 bar
流量	75 l/min.	100 l/min.	130 l/min.	130 l/min.



请看视频

MB独具优势



最佳几何设计以及强大的装载量，保证了高质高量的生产力



快捷的维修养护



更换滚轴的专利系统，让操作人员可以直接安全地在施工现场进行更换



低噪音，适合施工场所及市中心作业



自动液压保险杠系统，以保护发动机和变速器



配有立轴支架

## 应用领域



回收中心



实用工程



堆肥和土石方



工业园区



环境修复



精细筛分



沥青破碎

## 配件

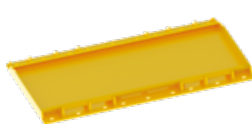
建议备件套



连接头



连接头



滚轴放置架



RC堆肥套件



RM混合器套件



RE8/RE16  
细度筛分套件



RQ20/RQ50  
中度筛分套件



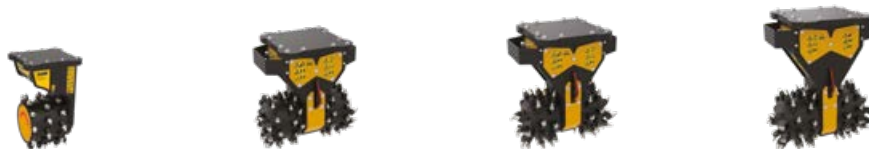
# 铣挖机

- + 紧凑和稳定
- + 唯一有直接驱动双马达系统的
- + 精确和灵活多样性
- + 安全、高效
- + 高性能液压



- + 铣挖头可换  
工作现场快捷维护  
一小时内可轻松更换铣挖头

## 不同型号



型号	MB-R500	MB-R700	MB-R800	MB-R900
适用的挖掘机	≥ 3,5 < 11 Ton	≥ 6 < 13 Ton	≥ 10 < 22 Ton	≥ 19 < 35 Ton
适用的滑移装载机	≥ 3,5 Ton	-	-	-
切削力	19600 N	19600 N	33900 N	40000 N
速度 /每分钟 (最小/最大)	80/120	80/110	60/80	60/80
输出扭矩	5000 Nm	5000 Nm	10000 Nm	13200 Nm
油压/ 回油压	> 200 / < 4 bar	> 250 / < 4 bar	> 350 / < 4 bar	> 350 / < 4 bar
重量	0,3 Ton	0,6 Ton	1 Ton	1,4 Ton
流量	60 - 120 l/min.	110-180 l/min.	200-300 l/min.	250-350 l/min.
铣挖头直径	500 mm	500 mm	600 mm	680 mm





请看视频

MB独具优势



可根据材料选择不同的铣挖头和截齿套件



采用无扭转系统设计，降低了挖机臂的压力、扭转和振动。



配备耐磨钢板，保护铣挖机的中心机体。



可配冷却装置，降低挖机高油温。



配有功率提升功能，可倍增动力到有需要的旋转铣挖头



适用水下作业

## 应用领域



沟槽铣挖，岩石、沥青和水泥



实用工程



拆迁



城市建设区域



道路和墙面修整轮廓



隧道和岩石铣削



采石场



煤矿

## 配件

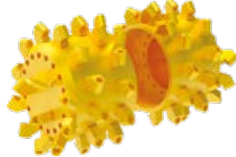
金牌保质24个月



连接头



铣挖头套件



岩石或沥青截齿套件



除尘器



## MB-R500 配件

铣挖头盖套件



横向铣挖调节套件



\*塔旋转套件



倍增传输套件

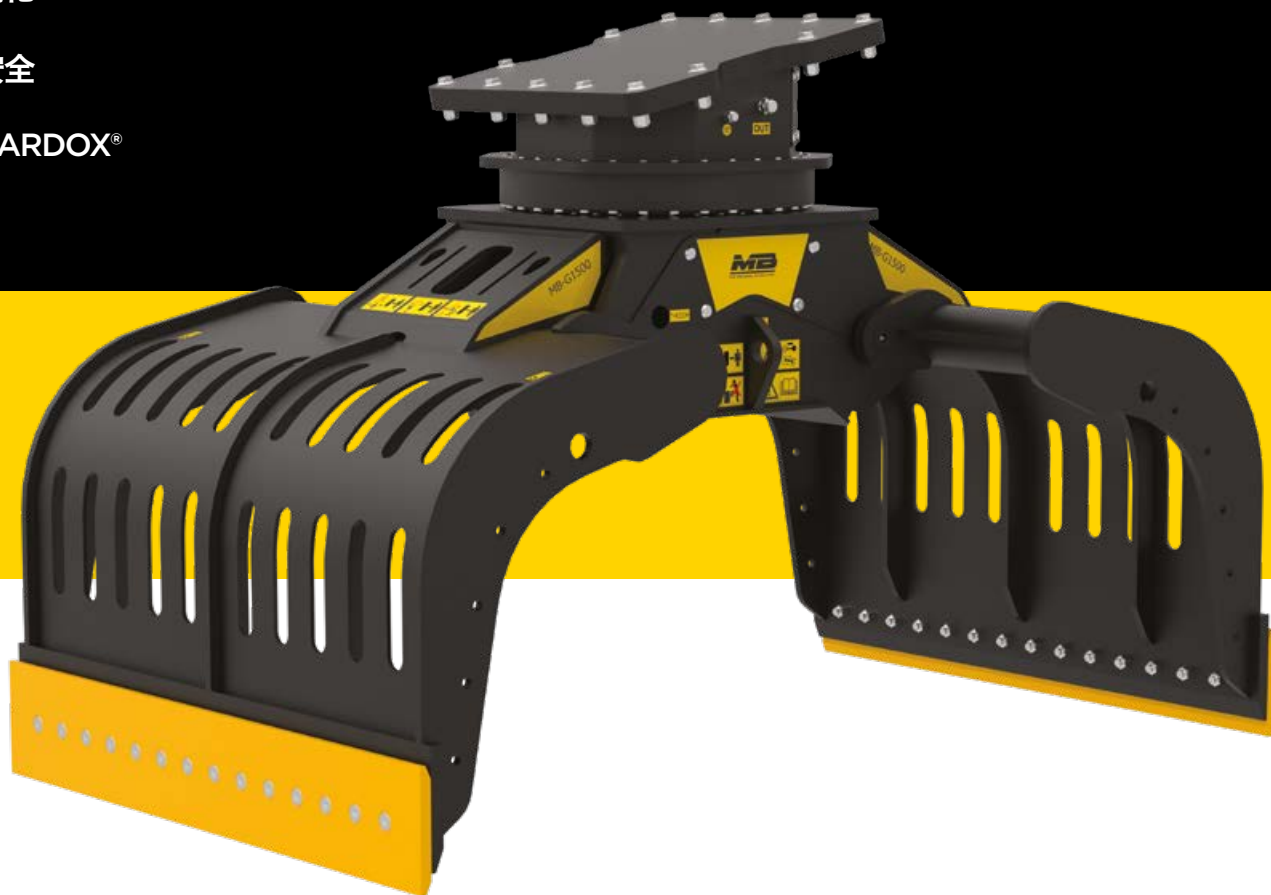


\*需要旋转系统



# 抓钳器

- + 坚固及灵活多样
- + 反应敏捷
- + 革新
- + 简化
- + 安全
- + HARDOX®



## 不同型号



型号	MB-G600 S2	MB-G900 S2	MB-G1200 S2	MB-G1500 S2
适用的挖掘机	≥ 6 ≤ 12 Ton	≥ 12 ≤ 18 Ton	≥ 18 ≤ 30 Ton	≥ 20 ≤ 30 Ton
重量	0,60 Ton	0,78 Ton	1,60 Ton	2 Ton
负载能力 (抓钳关闭时)	0,29 m <sup>3</sup> / 290 L	0,43 m <sup>3</sup> / 430 L	0,71 m <sup>3</sup> / 710 L	1,43 m <sup>3</sup> / 1430 L
回转	360°	360°	360°	360°
回转油量	15 ÷ 30 l/min.	15 ÷ 30 l/min.	20 ÷ 35 l/min.	20 ÷ 35 l/min.
回转油压	> 160 bar	> 160 bar	> 220 bar	> 220 bar
油压 (张/闭)	200 ÷ 400 bar	200 ÷ 400 bar	300 ÷ 400 bar	300 ÷ 400 bar
油量 (张/闭)	25 l/min.	30 l/min.	70 l/min.	70 l/min.



请看视频

MB独具优势



快捷的维修养护



配备了动力扩展套件



现场轻松更换抓钳末端叶片



斜耦合系统



配有隔音系统



配备可选配件，以满足不同的工作需求。

## 应用领域



拆迁



城市建设区域



港口和货场



采石场



回收中心



材料挪移和分拣

## 配件

金牌质保24个月



抓钳蛤壳套件



建议备件套



抓钳内部抓爪改进套件



连接头



橡胶型材升力倾斜套件



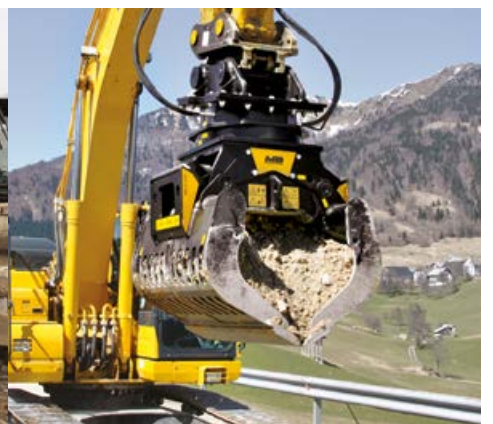
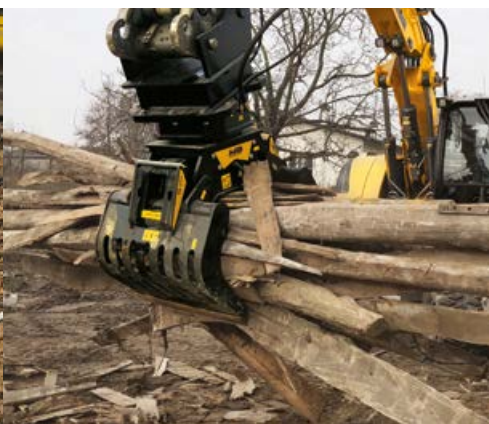
\*倍增旋转力器套件



多功能刀片套件



\*回转油量 40 ÷ 70 L/MIN.



60多年专业经验

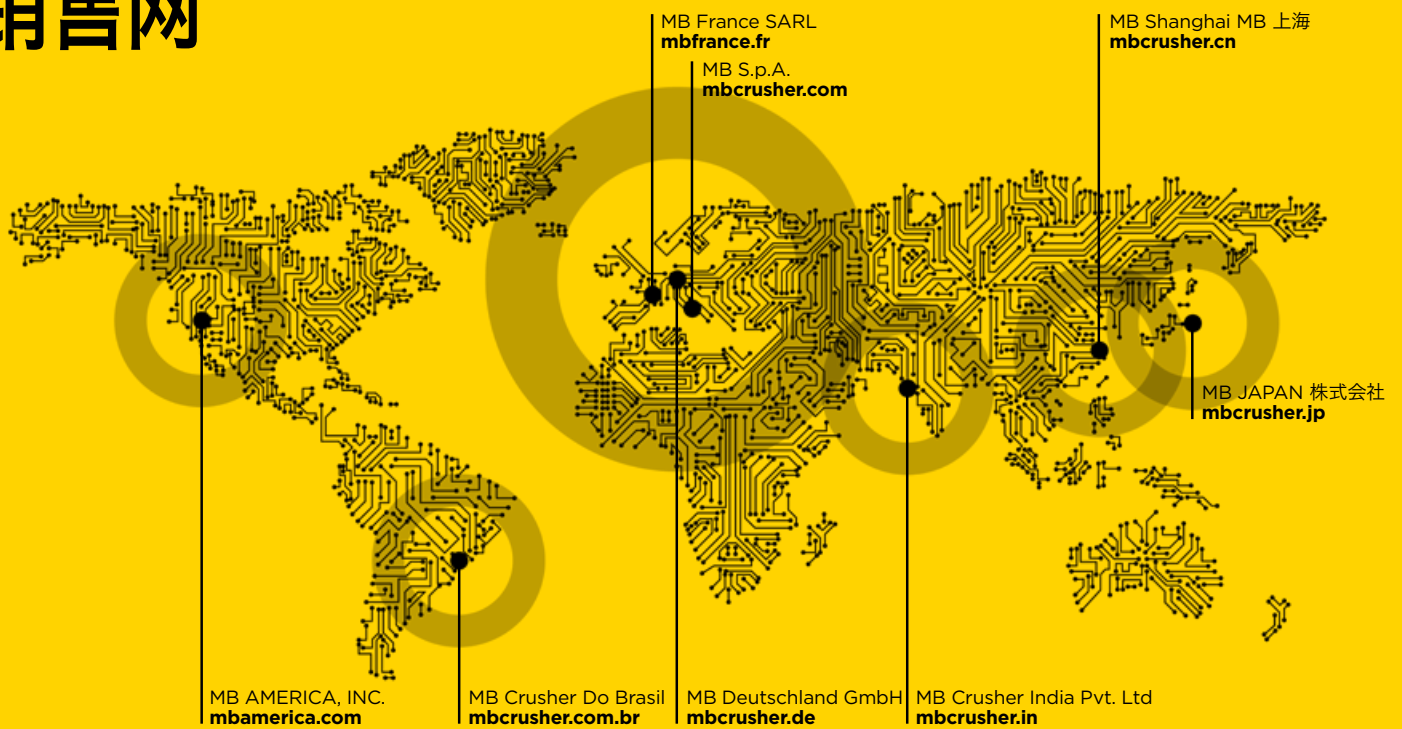
独家专利产品

经检测获保证的质量

业务遍布全球

Rev. 2019/03 | PROJECT BY DDWADVERTISING.COM

# 销售网

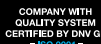


# MB HEADQUARTERS

Via Astico 30/A, 36030 Fara Vicentino (VI) Italy  
Tel +39 0445 308148 - Fax +39 0445 308179  
info@mbcrusher.com



发现更多



[WWW.MBCRUSHER.COM](http://WWW.MBCRUSHER.COM)



上述数据不具有约束力，制造商保留随时改进的权利，不另行通知。挖掘机重量标识仅作参考，可能会出现变动。