

MB粉碎铲斗系列产品

■ 伊人

粉碎铲斗是一种基于钳口式粉碎机传统技术的液压装置，工作时借助挖掘机的液力，能对铲斗中的物料进行粉碎。挖掘机配备该附具后，工作范围将得到进一步扩展，工作效率也将得到进一步提高，并且在现场就实现对不同材料的粉碎作业，而粉碎后的物料可直接将其卸载到运输车辆中，作为再生物料在此获得回收利用。正由于其所具备的高效、节能、环保等特点，粉碎铲斗的应用也越来越广泛，受到



施工单位的众多好评。

MB公司是世界粉碎铲斗领域的先行者，目前该公司主要有BF 60.1、BF 70.2、BF 90.3、BF 120.4这四种产品系列。（见表1）

其主要特点为：

冲击力小：不必为挖掘机及大臂担心MB粉碎铲斗冲击力远低于常用破碎锤。一旦铲斗安装好并且达到垂直位置，挖掘机仅提供支撑作用和液压力即可。

几何外形：MB设计的抓斗和钳口的集合外形用于保证最大产能并避免包括最“难以处理”物料在内的各种堵塞。

“可变”钳口：通过插入或者去除四根“垫杆”和调节移动钳口上的螺杆支座，便能调节钳口之间的距离。整个操作所需时间仅为一秒钟。

“双面用”钳口：钳口在工作过程中，面向出口端的一侧容易被磨损，但从设计上这些钳口是可以双面用的。这就意味着产品的使用寿命增长了一倍。另外这些钳口工作之后的硬度还会增加。因为所用材质的锰铁，这种特殊的合金机械强度要超过任何一种钢材。

此外，MB公司还研发出了独一无二，易于安装，使用又较为方面的脱铁器。可方便的安装在MB改成全系列破碎铲斗上。（见图1）

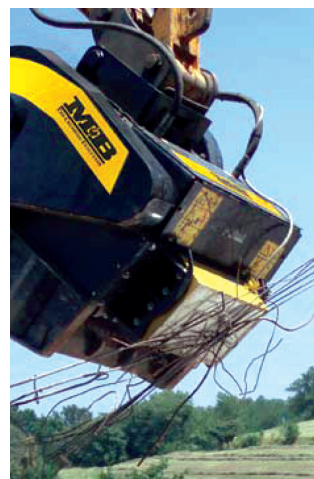


图1 除铁器

另外，MB还开发了一种快速通用的连接装置，它能缩短挖掘机大臂与所用附具之间的距离，提高挖掘机的作业效率。与市场上现有的传统接头相比，MB连接装置，重量只有同类型设备的50%，较轻的质量能够有效降低挖掘机的功率，从而实现节能效果。（见图2）



图2 连接装置

表1 MB粉碎铲斗参数

| 型号 | BF 60.1 | BF 70.2 | BF 90.3 | BF 120.4 |
|----------------------|-----------|-----------|-----------|------------|
| 挖掘机最小工作重量 (t) | 8 | 14 | 20 | 28 |
| 容量 (m ³) | 0.50 | 0.60 | 0.80 | 1.00 |
| 抓斗送入尺寸 (mm) | 600 × 450 | 700 × 550 | 900 × 510 | 1200 × 450 |
| 出口可调节尺寸 (mm) | 15-100 | 15-120 | 15-120 | 15-120 |
| 重量 (t) | 1.5 | 2.25 | 3.5 | 4.9 |